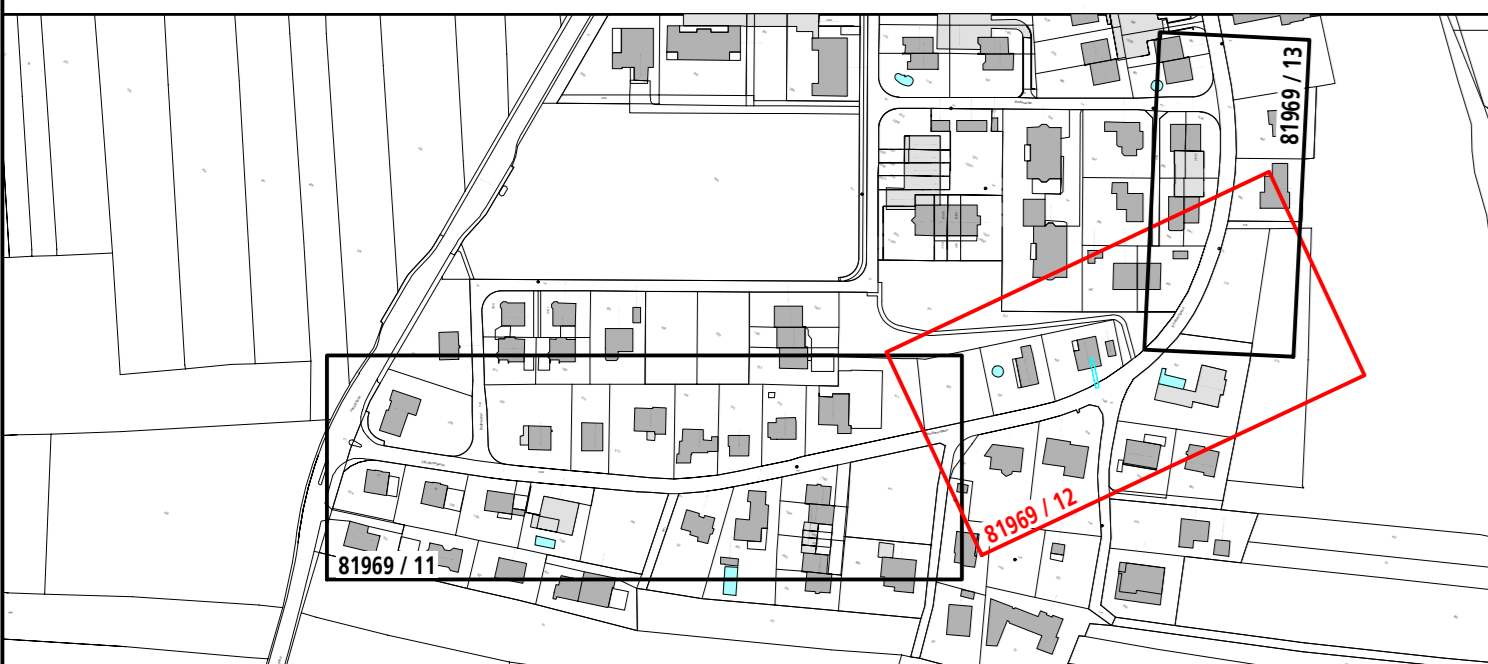




Stöcklerengasse: Sanierung + Erneuerung MWK + (Deck-) Belag

Teil Süd
Baugesuch
Werkleitungen
Situation 1:200

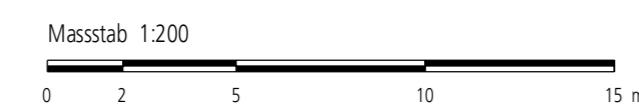


Index	Datum	Änderungen	gez.	gepr.	gen.	Lyss	geprüft:	genehmigt:
...	20.08.2021
...	gezeichnet: rsc	Plan Nr.	...
...	Grösse: 45/126	81969 / 12	...

Legende

bestehend	projektiert	Beschreibung
		Schmutzwasserkanal mit KS
		Mischwasserkanal mit KS
		Mischwasserkanal mit KS, Schlauchreinigung
		Mischwasserkanal mit KS ausser Betrieb nehmen, verfüllen
		Regenabwasserkanal mit KS
		Kanalisation vermutlich ausser Betrieb
		Wasserleitung mit Schieber, Hydrant und Kaliberwechsel (Informativ, siehe separates Projekt SWG)
		EW-Leitung mit Kabelschacht, Kandelaber und Verteilkabine
		Swisscom
		Kabelkommunikationsleitung
		Einlaufschacht
		Gemeinde- / Privatstrasse
		Ausserbetriebnahme
		Pflasterstein 11x13 mit Wasserplättchen
		Pflasterstein 11x13

Randsteine



Die in den Projektplänen der Christen + Partner Ingenieure und Planer AG eingezeichneten Werkleitungen haben nur informativen Charakter. Die Werkleitungspläne müssen vor Baubeginn durch die Baunternehmung bestellt werden.

